

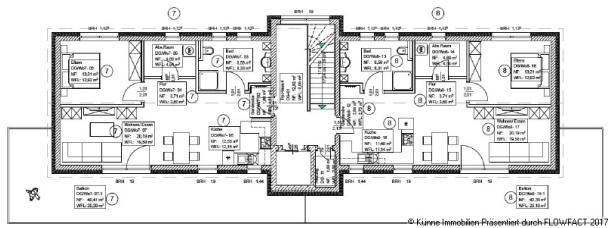
Objektnr. 586566

Mehrfamilienhaus (KfW 55-Neubau) nahe Stuttgart

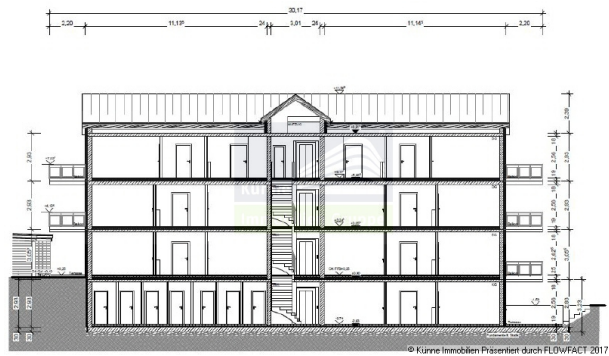
73054 Eisligen/Fils 1



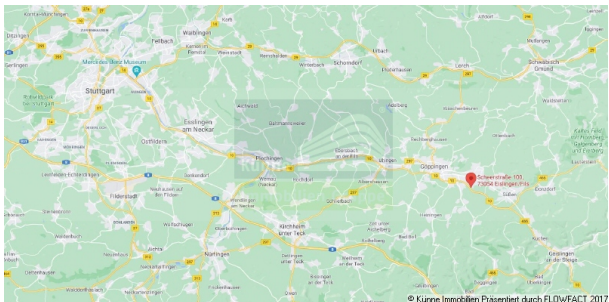
01-Ansichten



03-DG Grundriss



02-Schnitt



Markrolage

Ansprechpartner Marko Künne
Fon (0341) 442 95 66

Objektart Zinshaus Renditeobjekt
Wohnfläche 724,79 m²
Nutzfläche 888,58 m²
Grundfläche 1.076,00 m²
Vermietbare Fläche 724,79 m²
Wohneinheiten 8

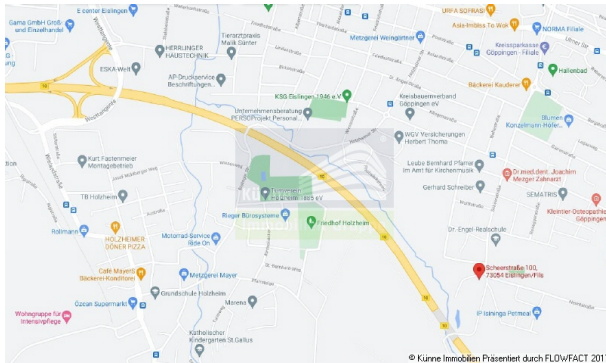
Bezugsfertig ab sofort

Kaufpreis

Kaufpreis 2.900.000,00 €
Maklerprovision 166.600,00 €
(= 5,74%, inkl. MwSt.)

Ausstattung

Bad Badfenster, Wanne
Balkon / Terrasse Balkon, Terrasse
Heizungsart Zentralheizung
Sonstiges Keller, Fahrstuhl



Mikrolage

Lage

Lage

Eislingen/Fils ist eine Große Kreisstadt im Landkreis Göppingen in Baden-Württemberg und gehört zum Regierungsbezirk Stuttgart. Sie ist die direkte Nachbarstadt von Göppingen, dem Standort vieler traditionsreicher und innovativer Unternehmen wie Märklin, Schuler Group oder Leonhard Weiss.

Als Teil der Europäischen Metropolregion Stuttgart profitiert Eislingen von einem dynamischen und innovativen Umfeld und von Netzwerken und Clustern von globaler Bedeutung.

Infrastruktur

Die Stadt Eislingen ist 47 km von Stuttgart und 45 km von Ulm entfernt und zentral im mittleren Filstal gelegen. Das Filstal ist eine wichtige Verkehrsachse für Baden-Württemberg und Bestandteil der Transeuropäischen Netze (TEN) sowohl im Personen-, als auch im Güterverkehr. Über die neu ausgebaute Bundesstraße 10 ist die Stadt in die Verkehrsachse Stuttgart-Ulm eingebunden und die regelmäßige Regionalbahnverbindung bietet optimale Voraussetzungen für Pendler, so die Filstalbahn (Stuttgart-Ulm). Der Bahnhof Eislingen (Fils) ist Haltestation vieler Regional-Express und Regionalbahn-Züge.

Wirtschaft

Der Wirtschaftsstandort Eislingen kann auf eine lange Tradition in der industriellen Produktion zurückblicken und bringt durch seine sehr gute Lage, Verkehrsanbindung und Infrastruktur optimale Voraussetzungen mit, um auch in Zukunft eine der ökonomischen Spitzen im Landkreis Göppingen zu sein. In Eislingen ist u.a. ein deutscher Weltmarktführer ansässig, Hinterkopf GmbH aus dem Segment Industrie. Das Unternehmen ist Weltmarktführer für Maschinen und Anlagen für die Bedruckung von Aluminium- und Kunststofftuben, Aerosoldosen und Aluminiumflaschen. Der Standort zählt zudem fünf der wichtigsten Mittelständler Deutschlands an seinem Ort, wie die Weckerle Cosmetics Eislingen GmbH.

Hinweis

Dieses Expose stellt kein vertragliches Angebot dar. Die hier gemachten Angaben beruhen auf Informationen des Eigentümers bzw. seiner Vertreter.

Für die Richtigkeit und Vollständigkeit kann daher keine Haftung übernommen werden. Irrtümer und Zwischenvermietung bleiben vorbehalten.