

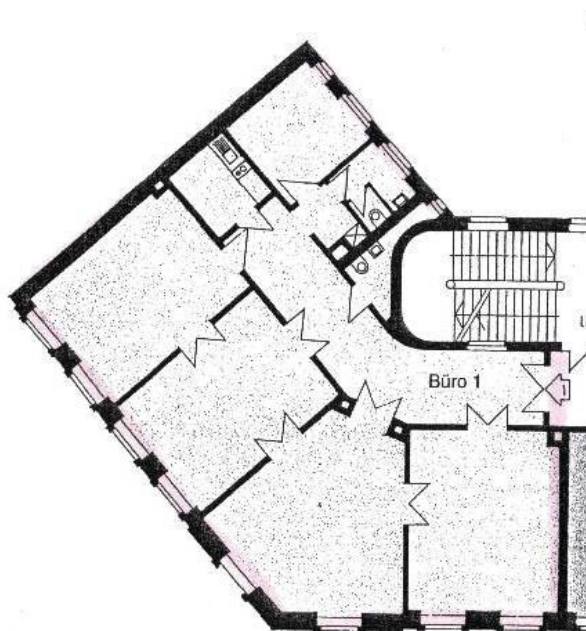
Objektnr. 580969

Attraktives Büro mit 5 Räumen in Leipzig Mitte ab Juli 2019

Thomasiusstraße 2, 04109 Leipzig 1



Hausansicht



© Künne Immobilien Präsentiert durch FLOWFACT 2017

Grundriss

Ansprechpartner Katrin Glöckner
Fon (0341) 23 07 46 15

Objektart Bürofläche
Gesamtfläche 170,60 m²
Nutzfläche 170,60 m²
Bürofläche 170,60 m²
Gewerbefläche 170,60 m²
Geschoss 3. OG von insg. 4

Bezugsfertig ab sofort

Miete / Kautio

Kaltmiete 1.700,00 €
Nebenkosten 600,00 €
(Heizkosten enthalten)

Warmmiete 2.300,00 €
Kautio 5.100,00 €
(= 2 Kaltmieten, inkl. 19% MwSt.)

Ausstattung

Heizungsart Zentralheizung

Lage

Zentrum-West ist ein vielfältiges Stadtviertel – hier entdeckt man die unterschiedlichen Gesichter der Stadt. Das Bachviertel liegt direkt neben dem Elsterflutbecken, weist prächtige alte Villen auf und knüpft über den Johannapark hinweg an das Musikerviertel an. Im Übergangsbereich zwischen dem Zentrum-West und der Innenstadt befindet sich das Kolonnadenviertel – ein farbenfrohes und lebendiges und für Leipziger Verhältnisse junges Viertel. Durch die zentrale Lage besteht eine hervorragende Anbindung zu Nah- und Fernverkehr. Alle zentralen Punkte der Leipziger City sowie der Hauptbahnhof sind in wenigen Minuten erreichbar. Im Zentrum West befindet sich zudem ein Teil der Gottschedstraße. Der andere Teil führt – über die Käthe-Kollwitz-Straße hinaus – direkt in die City. Die Gottschedstraße ist eine der beliebtesten Kneipenmeilen Leipzigs und lädt mit einem reichhaltigen Angebot an Cafés und Restaurants zum Verweilen ein.

Hinweis

Dieses Expose stellt kein vertragliches Angebot dar. Die hier gemachten Angaben beruhen auf Informationen des Eigentümers bzw. seiner Vertreter.

Für die Richtigkeit und Vollständigkeit kann daher keine Haftung übernommen werden. Irrtümer und Zwischenvermietung bleiben vorbehalten.